



产品概述

XGN2—12（Z）箱式固定交流封闭开关设备（简称“开关设备”），适用于额定电压为3.6~12KV、50Hz，额定电流630A~3150A三相交流单母线及单母线分段系统。作为接受和分配电能之用。可不满足各种类型发电厂、变电站（所）及工矿企业的使用要求。

本产品符合标准GB3906《3~35KV交流金属封闭开关设备》，IEC60298《交流金属封闭开关设备和控制设备》、DL/402、DL/404标准，达到“五防”闭锁要求。

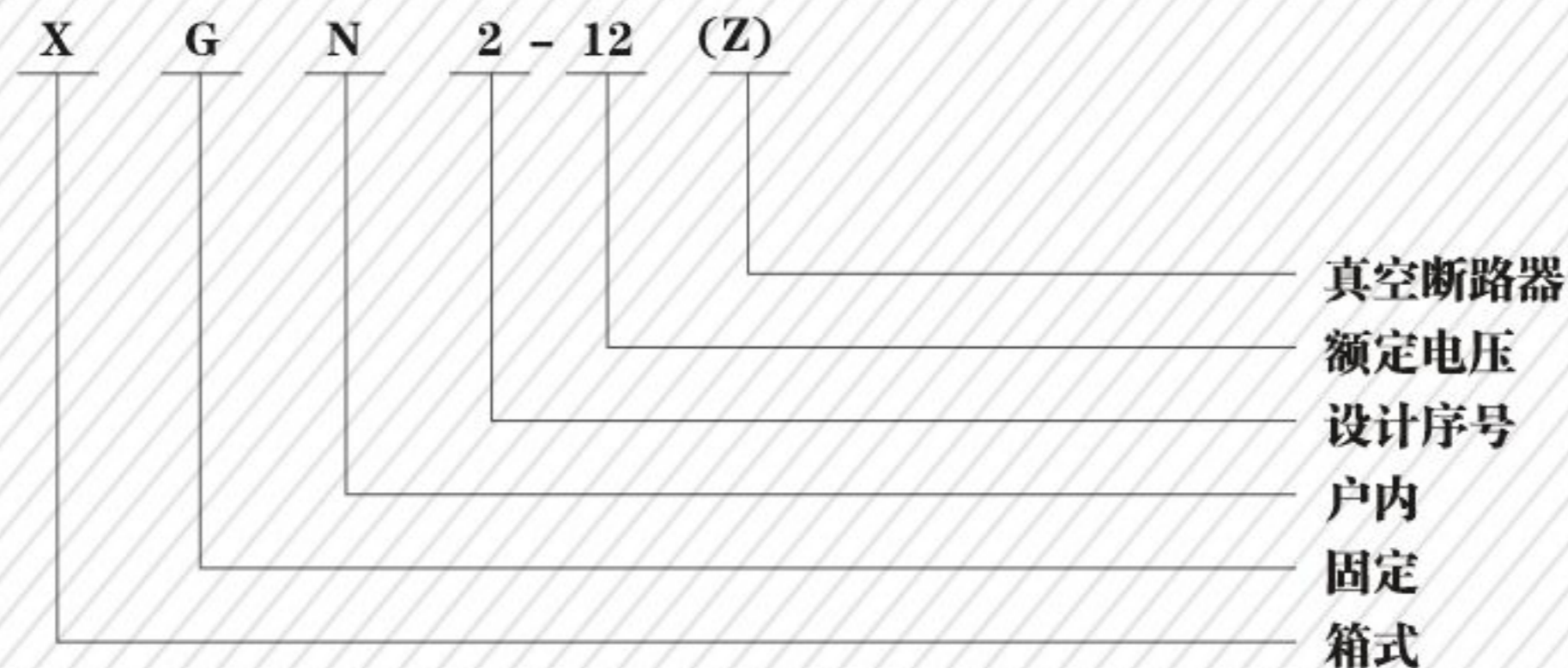
使用环境条件

- 1、周围空气温度：-15℃~+40℃；
- 2、海拔高难度度：1000m及以下；
- 3、湿度条件：日平均值不大于95%，水蒸气压力日平均值不超2.2kPa；月平均值不大于90%，水蒸气压力日平均不超1.8kPa。
- 4、地震烈度：不超过8度；
- 5、没有腐蚀性或可燃性气体等明显污染的场所。

注：有特殊要求可求可与本公司协商解决。



产品型号的含义



高压开关设备



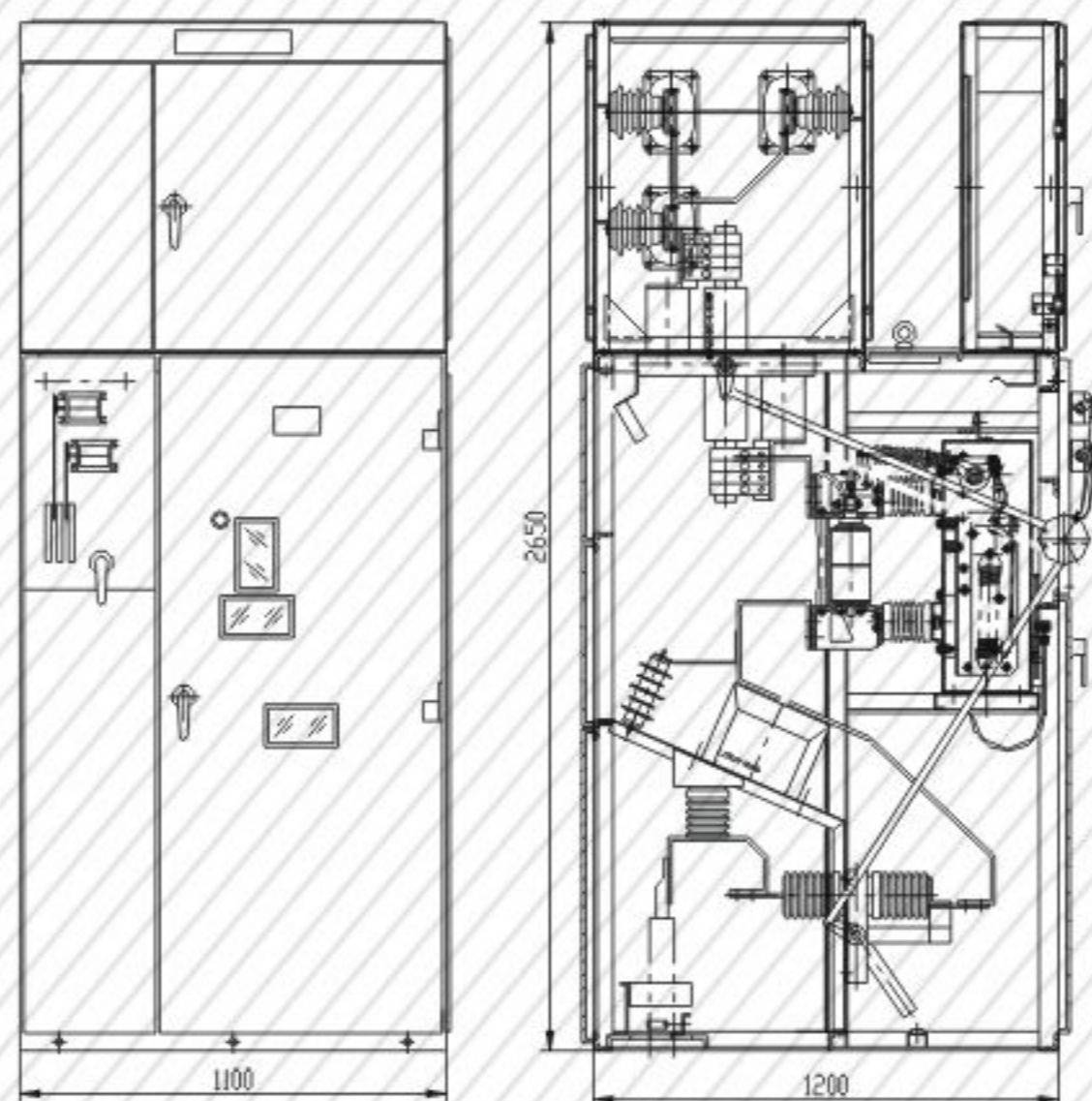
主要技术参数

序号	名称	单位	参数				
1	额定电压	KV	3.6, 7.2, 12				
2	最高工作电压	kV	3.6, 7.2, 12				
3	额定电流	A	630-3150				
4	最大工作电流	A	630	1000	1000	2000	2500 3150
5	额定开断电流	kA	20	31.5			40
6	额定热稳定电流	kA	20	31.5			40
7	额定动稳定电流	kA	50	80			100
8	额定关合电流	kA	50	80			100
9	热稳定时间	S	4				
10	防护等级		IP2X				
11	母线系统		单母线				
12	操作方式		电磁式、弹簧储能式				
13	外形尺寸 宽×深×高	mm	1100×1200×2650 (1000A以下)				
14	重量	kg					

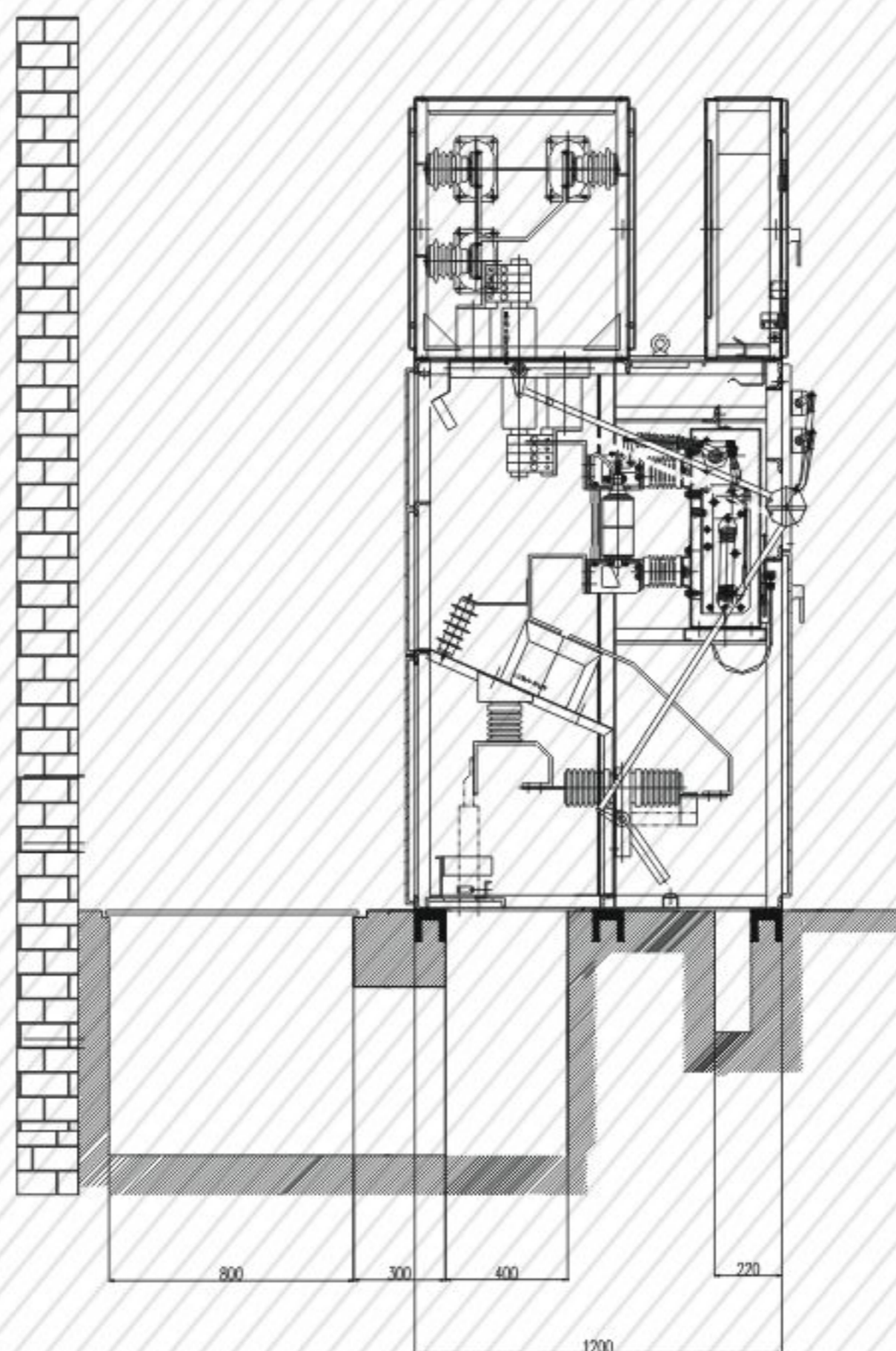




外形图



安装基础图



高压开关设备